

**ŽIEMOJIMAS**



**ATSPARUMAS ANKŠTARŲ ATSIDARYMUI**



**DVIGUBAS ATSPARUMAS FOMOZEI**



**KOMPAKTIŠKAS VYSTYMASIS RUDENĮ**



**MAŽA BIOMASĖ**

## ATSILIEPIMAS



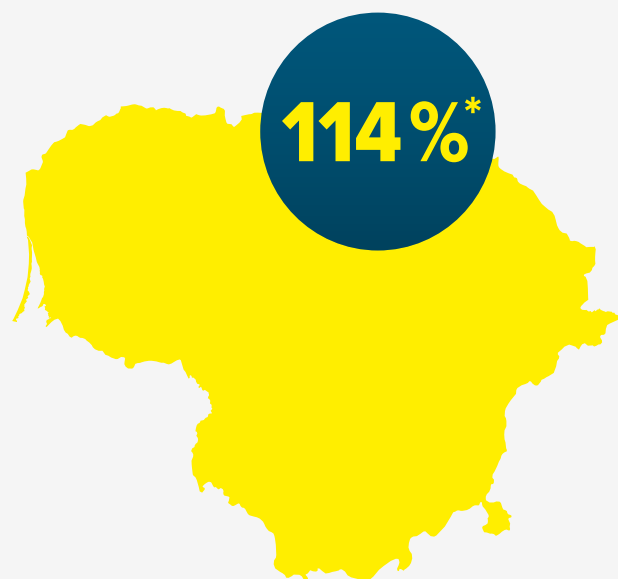
**Arūnas Grigaliūnas,**  
Kaišiadorių rajonas

*“DEKALB žieminių rapsų veislė DK SEVERNYI yra puikaus žiemkentiškumo žemaūgis hibridas, rudenį rapsai sugeba puikiai pasiruošti nepalankioms sąlygoms, augalai išvysto stiprią šaknų sistemą, o augimo kūgelis neištįsta. Augalai vidutinio aukščio, tai palengvina jų priežiūrą viso sezono, taip pat ir derliaus nuėmimo metu. DK SEVERNYI turi atsparumą ankštarių atsidarymui, dėl to derlius yra apsaugotas nuo sėklų išbyrėjimo prieš derliaus nuėmimą”*

### VEISLĖS PRIVALUMAI

- 1 Pusiau žemaūgė veislė su aukštu derlingumu ir aliejingumu
- 2 Kompaktiškas augimas rudenį užtikrina labai gerą žiemkentiškumą
- 3 Atsparumas fomozei ir ankštarių atsidarymui

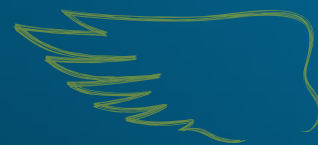
## DERLINGUMAS



\*DEKALB® veislės vidutinis derlingumas (%) oficialiuose bandymuose 2015-2018 metais Lietuvoje, lyginant su standartu.

## AGRONOMINĖ CHARAKTERISTIKA

Vystymasis rudenį	Kompaktiškas
Vegetacijos atsinaujimas	Vidutiniškai ankstyvas
Žydėjimo ankstyvumas	Vidutinis
Brandos ankstyvumas	Vidutinis
Augalų aukštis	Pusiau žemaūgis
Išgulimo tikimybė	Maža
Stiebo tvirtumas	Puikus
Ankštarių atsidarymo atsparumas	Yra
Atsparumas fomozei	Puikus
Atsparumas šviesmargei	Geras
Žiemkentiškumas	Labai geras



## REKOMENDACIJOS

- Dėl kompaktiško vystymosi rudenį, tinka optimaliai ir ankstyvai sėjai
- Atsižvelgiant į klimatinės sąlygas ir augalų vystymąsi rekomenduojama naudoti augimo reguliatorių
- Tinka visiems dirvožemio tipams

## SĖKLOS NORMOS APSKAIČIAVIMAS

Sėjos normos apskaičiavimas yra vienas iš svarbesnių pasiruošimo sėjai darbų, kuris vėliau įtakos pasėlių tankumą. Dėl per didelio pasėlių tankumo augalai prasčiau žiemoja, didėja ligų plitimo, o vėliau ir išgulimo tikimybė. Parinkus optimalią sėklų normą, augalai nekonkuruoja tarpusavyje dėl maisto medžiagų, taip pat geriau pasiruošia žiemai.

Sėjai reikalingos sėklos norma apskaičiuojama pagal šią formulę:

$$\frac{\text{Norimas augalų skaičius m}^2 \times 1000 \text{ sėklų masė g}}{\text{Sėklos daigumas \%}} = \text{kg/ha}$$

Rapsų sėklos norma, kg/ha, esant skirtingų 1000 sėklų masei, jei sėklų daigumas 95 %.

Daigų sėklų skaičius 1 m <sup>2</sup>	1000 sėklų masė, g							
	4,0	4,5	5,0	5,5	6,0	6,5	7,0	7,5
35	1,5	1,7	1,8	2,0	2,2	2,4	2,6	2,8
40	1,7	1,9	2,1	2,3	2,5	2,7	2,9	3,2
45	1,9	2,1	2,4	2,6	2,8	3,1	3,3	3,6
50	2,1	2,4	2,6	2,9	3,2	3,4	3,7	3,9
55	2,3	2,6	2,9	3,2	3,5	3,8	4,1	4,3
60	2,5	2,8	3,2	3,5	3,8	4,1	4,4	4,7

Dėl prastų aplinkos sąlygų (užmirkusio dirvožemio, sausros, vėlyvos sėjos) sėklų daigumas gali sumažėti iki 85%, todėl rekomenduojama sėklos normą padidinti apie 10 %.

Jeigu rudenį pasėliai optimalaus tankumo, tai po žiemos, augalų vegetacijai atsinaujinus, turėsime pasėlius, kuriuose bus apie 24-28 vnt. sveikų augalų kvadratiname metre. Tai yra optimali reikšmė, siekiant gauti aukščiausią vidutinį augalo produktyvumą.

Leidinyje pateikta informacija parengta atsakingai, tačiau neturėtų būti priimta kaip Bayer garantija. Veislių derlingumas priklauso nuo vietovės klimatinė sąlygų ir kitų veiksnių. Bayer neprisiima jokios teisinės atsakomybės už brošiūros turinį.

Daugiau informacijos suteiks:

**Sandra Jurčiukonienė**  
Business development manager  
DEKALB, Baltic countries

Mob. tel. +370 648 59366

El. p.: [sandra.jurciukoniene.ext@bayer.com](mailto:sandra.jurciukoniene.ext@bayer.com)

[www.dekalb.lt](http://www.dekalb.lt)

 DEKALB Lietuva