

**ŽIEMOJIMAS**



**ATSPARUMAS  
ANKŠTARŲ  
ATSIDARYMUI**



**DVIGUBAS  
ATSPARUMAS  
FOMOZEI**



**PUSIAU ŽEMAŪGĖ**



**MAŽA BIOMASĖ**

## ATSILIEPIMAS



**Tomas Butkus, Butkų ūkis,**  
Eržvilko sen., Jurbarko raj.

"DEKALB žieminius rapsus auginame nuo tada kai tik pradėjome ir išmokome savo ūkyje auginti rapsų kultūrą. Apibūdinant DEKALB veisles: stabilus derlius, labai geras žiemkentiškumas, aukštos kokybės produkcija. DEKALB hibridai pradeda žydėti labai tolygiai, tai palengvina purškimus. Dėl atsparumo ankštarų atsidarymui, kurį turi visos DEKALB veislės, o taip pat ir DK IMPRESSION CL mes galime nebijoti vėlyvesnio derliaus nuėmimo, tai suteikia mums lankstumo, jei pirma reikia nuimti derlių ankstyvesnės brandos kultūrose. Savo ūkyje 90% žieminių rapsų sudaro Clearfield technologijai pritaikytos veislės, todėl, kad mes matome didelę šios technologijos naudą: galime puikiai kontroliuoti daugybę piktžolių savo pasėlyje, taip suvaldydami konkurenciją tarp rapsų ir piktžolių dėl šviesos ir maisto medžiagų, taip pat lengvesnis purškimo laikotarpis."

## VEISLĖS PRIVALUMAI

- 1 Pusiau žemaūgė veislė su aukštu derlingumu ir aliejingumu
- 2 Kompaktiškas augimas rudenį užtikrina puikų žemkentiškumą
- 3 Puikus atsparumas ankštarų atsidarymui ir fomozei

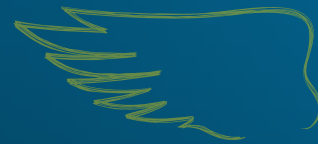
## DERLINGUMAS



\*DEKALB® veislės vidutinis derlingumas (%) oficialiuose bandymuose 2015-2017 metais Lietuvoje, lyginant su standartu.

## AGRONOMINĖ CHARAKTERISTIKA

Vystymasis rudenį	Kompaktiškas
Vegetacijos atsinaujimas	Vidutiniškai vėlyvas
Žydėjimo ankstyvumas	Vidutinis
Brandos ankstyvumas	Vidutinis
Augalų aukštis	Pusiau žemaūgis
Išgulimo tikimybė	Maža
Stiebo tvirtumas	Puikus
Ankštarų atsidarymo atsparumas	Yra
Atsparumas fomozei	Puikus
Atsparumas šviesmargei	Geras
Žiemkentiškumas	Puikus



## REKOMENDACIJOS

- Dėl kompaktiško vystymosi rudenį, tinka optimaliai ir ankstyvai sėjai
- Atsižvelgiant į klimatinės sąlygas ir augalų vystymąsi rekomenduojama naudoti augimo reguliatorių
- Tinka visiems dirvožemio tipams

## SĖKLOS NORMOS APSKAIČIAVIMAS

Sėjos normos apskaičiavimas yra vienas iš svarbesnių pasiruošimo sėjai darbų, kuris vėliau įtakos pasėlių tankumą. Dėl per didelio pasėlių tankumo augalai prasčiau žiemoja, didėja ligų plitimo, o vėliau ir išgulimo tikimybė. Parinkus optimalią sėklų normą, augalai nekonkuruoja tarpusavyje dėl maisto medžiagų, taip pat geriau pasiruošia žiemai.

Sėjai reikalingos sėklos norma apskaičiuojama pagal šią formulę:

$$\frac{\text{Norimas augalų skaičius m}^2 \times 1000 \text{ sėklų masė g}}{\text{Sėklos daigumas \%}} = \text{kg/ha}$$

Rapsų sėklos norma, kg/ha, esant skirtingų 1000 sėklų masei, jei sėklų daigumas 95 %.

Daigų sėklų skaičius 1 m <sup>2</sup>	1000 sėklų masė, g							
	4,0	4,5	5,0	5,5	6,0	6,5	7,0	7,5
35	1,5	1,7	1,8	2,0	2,2	2,4	2,6	2,8
40	1,7	1,9	2,1	2,3	2,5	2,7	2,9	3,2
45	1,9	2,1	2,4	2,6	2,8	3,1	3,3	3,6
50	2,1	2,4	2,6	2,9	3,2	3,4	3,7	3,9
55	2,3	2,6	2,9	3,2	3,5	3,8	4,1	4,3
60	2,5	2,8	3,2	3,5	3,8	4,1	4,4	4,7

Dėl prastų aplinkos sąlygų (užmirkusio dirvožemio, sausros, vėlyvos sėjos) sėklų daigumas gali sumažėti iki 85%, todėl rekomenduojama sėklos normą padidinti apie 10 %.

Jeigu rudenį pasėliai optimalaus tankumo, tai po žiemos, augalų vegetacijai atsinaujinus, turėsime pasėlius, kuriuose bus apie 24-28 vnt. sveikų augalų kvadratiname metre. Tai yra optimali reikšmė, siekiant gauti aukščiausią vidutinį augalo produktyvumą.