

**ŽIEMOJIMAS**



**ATSPARUMAS  
ANKŠTARŲ  
ATSIDARYMUI**



**DVIGUBAS  
ATSPARUMAS  
FOMOZEI**



**KOMPAKTIŠKAS  
VYSTYMASIS  
RUDENĮ**

## ATSILIEPIMAS



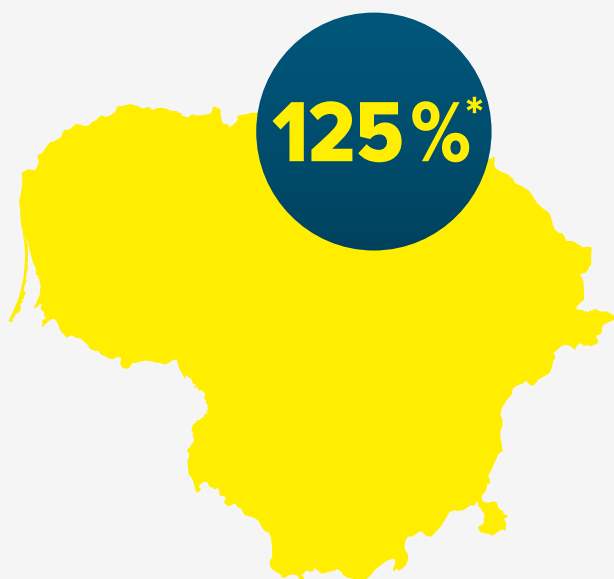
**Vidas Vadopalas,**  
UAB Lifrana, Marijampolės sen.

*“Atskiras DEKALB veisles auginti pradėjau nuo 2016 metų, pradėjome daryti atskirus veislių bandymus. Pastebėjau, kad šios selekcijos hibridinės veislės yra aukštesnio nei vidutinis derlingumo, gero aliejingumo, augalai tvirti ir sveiki, nepastebėjau jokių išgulimų. Greitas vystymasis rudenį, tačiau augimo kūgelis neištįsta, o tai parodo labai gerą pasiruošimą žiemojimui. Pastebėjau, kad sėkla yra stambi ypač veislės DK EXTRACT. Kitų metų sėjai planuoju savo ūkyje pasirinkti DK EXTRACT kaip vieną iš auginamų hibridinių rapsų veislių, manau ši veislė yra aukštesnio nei vidutinis derlingumo”.*

## VEISLĖS PRIVALUMAI

- 1 Geras vystymasis rudenį užtikrina puikų žiemkentiškumą
- 2 Aukštas ir stabilus derlingumas
- 3 Puikus atsparumas fomozei ir ankštarų atsidarymui

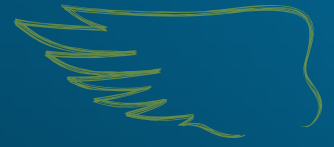
## DERLINGUMAS



\*DEKALB® veislės vidutinis derlingumas (%) oficialiuose bandymuose 2017-2018 metais Lietuvoje, lyginant su standartu.

## AGRONOMINĖ CHARAKTERISTIKA

Vystymasis rudenį	Kompaktiškas
Vegetacijos atsinaujimas	Vidutiniškai vėlyvas
Žydėjimo ankstyvumas	Vidutinis- ankstyvas
Brandos ankstyvumas	Vidutinis- ankstyvas
Augalų aukštis	Aukštaūgis
Išgulimo tikimybė	Maža
Stiebo tvirtumas	Geras
Ankštarų atsidarymo atsparumas	Yra
Atsparumas fomozei	Puikus
Atsparumas šviesmargei	Geras
Žiemkentiškumas	Labai geras



## REKOMENDACIJOS

- Atsižvelgiant į klimatinės sąlygas tinkamiausias optimalus sėjos laikas
- Rekomenduojama naudoti augimo reguliatorių
- Tinka visiems dirvožemio tipams

## SĖKLOS NORMOS APSKAIČIAVIMAS

Sėjos normos apskaičiavimas yra vienas iš svarbesnių pasiruošimo sėjai darbų, kuris vėliau įtakos pasėlių tankumą. Dėl per didelio pasėlių tankumo augalai prasčiau žiemoja, didėja ligų plitimo, o vėliau ir išgulimo tikimybė. Parinkus optimalią sėklų normą, augalai nekonkuruoja tarpusavyje dėl maisto medžiagų, taip pat geriau pasiruošia žiemai.

Sėjai reikalingos sėklos norma apskaičiuojama pagal šią formulę:

$$\frac{\text{Norimas augalų skaičius m}^2 \times 1000 \text{ sėklų masė g}}{\text{Sėklos daigumas \%}} = \text{kg/ha}$$

Rapsų sėklos norma, kg/ha, esant skirtingų 1000 sėklų masei, jei sėklų daigumas 95 %.

Daigų sėklų skaičius 1 m <sup>2</sup>	1000 sėklų masė, g							
	4,0	4,5	5,0	5,5	6,0	6,5	7,0	7,5
35	1,5	1,7	1,8	2,0	2,2	2,4	2,6	2,8
40	1,7	1,9	2,1	2,3	2,5	2,7	2,9	3,2
45	1,9	2,1	2,4	2,6	2,8	3,1	3,3	3,6
50	2,1	2,4	2,6	2,9	3,2	3,4	3,7	3,9
55	2,3	2,6	2,9	3,2	3,5	3,8	4,1	4,3
60	2,5	2,8	3,2	3,5	3,8	4,1	4,4	4,7

Dėl prastų aplinkos sąlygų (užmirkusio dirvožemio, sausros, vėlyvos sėjos) sėklų daigumas gali sumažėti iki 85%, todėl rekomenduojama sėklos normą padidinti apie 10 %.

Jeigu rudenį pasėliai optimalaus tankumo, tai po žiemos, augalų vegetacijai atsinaujinus, turėsime pasėlius, kuriuose bus apie 24-28 vnt. sveikų augalų kvadratiname metre. Tai yra optimali reikšmė, siekiant gauti aukščiausią vidutinį augalo produktyvumą.

Leidinyje pateikta informacija parengta atsakingai, tačiau neturėtų būti priimta kaip Bayer garantija. Veislių derlingumas priklauso nuo vietovės klimatinė sąlygų ir kitų veiksnių. Bayer neprisiima jokios teisinės atsakomybės už brošiūros turinį.

Daugiau informacijos suteiks:

**Sandra Jurčiukonienė**  
Business development manager  
DEKALB, Baltic countries

Mob. tel. +370 648 59366

El. p.: [sandra.jurciukoniene.ext@bayer.com](mailto:sandra.jurciukoniene.ext@bayer.com)

[www.dekalb.lt](http://www.dekalb.lt)

 DEKALB Lietuva