

ŽIEMOJIMAS



**ATSPARUMAS
ANKŠTARŲ
ATSIDARYMUI**



**DVIGUBAS
ATSPARUMAS
FOMOZEI**



**KOMPAKTIŠKAS
VYSTYMASIS
RUDENĮ**

ATSILIEPIMAS



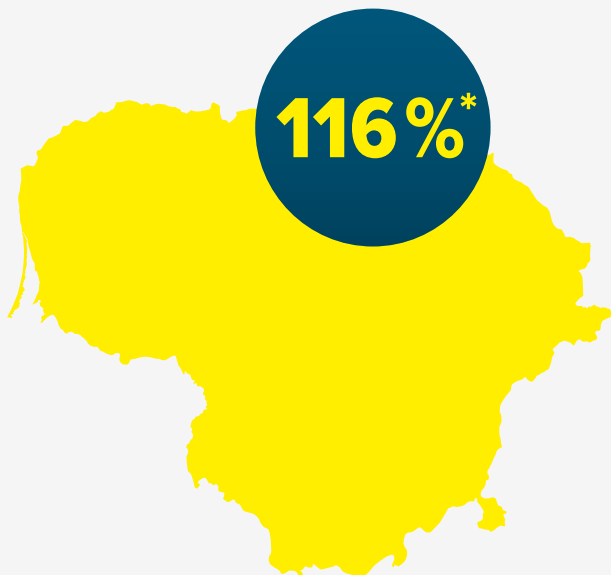
Matthew Clarke,
Žieminių rapsų selekcininkas, UK Šiaurės ir Baltijos šalys.

„DK EXTIME yra nauja DEKALB hibridinė rapsų veislė. Šios veislės didelis derliaus potencialas buvo įrodytas daugybiniais bandymais visoje Europoje taip pat ir Baltijos šalyse. Dviguba apsauga nuo fomozės ir puikus atsparumas lapų šviesmargei yra stipriosios šios veislės savybės. Kaip ir daugelis kitų DEKALB hibridų, „DK EXTIME“ taip pat turi atsparumą ankštarių atsidarymui, kuris su kitomis veislės savybėmis apsaugo jūsų derlių nuo nepageidajamų nuostolių“

VEISLĖS PRIVALUMAI

- 1 Aukštas ir stabilus derliaus potencialas
- 2 Puikus atsparumas fomozei ir ankštarių atsidarymui
- 3 Tvirtas augalų stiebas, maža išgulimo tikimybė

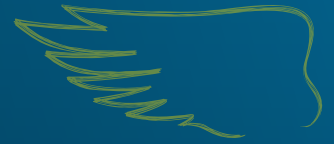
DERLINGUMAS



*DEKALB® veislės vidutinis derlingumas (%) oficialiuose bandymuose 2018 metais Lietuvoje, lyginant su standartu.

AGRONOMINĖ CHARAKTERISTIKA

Vystymasis rudenį	Kompaktiškas
Vegetacijos atsinaujimas	Vidutiniškai vėlyvas
Žydėjimo ankstyvumas	Vidutinis- ankstyvas
Brandos ankstyvumas	Vidutinis
Augalų aukštis	Aukštaūgis
Išgulimo tikimybė	Maža
Stiebo tvirtumas	Geras
Ankštarių atsidarymo atsparumas	Yra
Atsparumas fomozei	Puikus
Atsparumas šviesmargei	Geras
Žiemkentiškumas	Labai geras



REKOMENDACIJOS

- Atsižvelgiant į klimatinės sąlygas tinkamiausias optimalus sėjos laikas
- Rekomenduojama naudoti augimo reguliatorių
- Tinka visiems dirvožemio tipams

SĖKLOS NORMOS APSKAIČIAVIMAS

Sėjos normos apskaičiavimas yra vienas iš svarbesnių pasiruošimo sėjai darbų, kuris vėliau įtakos pasėlių tankumą. Dėl per didelio pasėlių tankumo augalai prasčiau žiemoja, didėja ligų plitimo, o vėliau ir išgulimo tikimybė. Parinkus optimalią sėklų normą, augalai nekonkuruoja tarpusavyje dėl maisto medžiagų, taip pat geriau pasiruošia žiemai.

Sėjai reikalingos sėklos norma apskaičiuojama pagal šią formulę:

$$\frac{\text{Norimas augalų skaičius m}^2 \times 1000 \text{ sėklų masė g}}{\text{Sėklos daigumas \%}} = \text{kg/ha}$$

Rapsų sėklos norma, kg/ha, esant skirtingų 1000 sėklų masei, jei sėklų daigumas 95 %.

Daigų sėklų skaičius 1 m ²	1000 sėklų masė, g							
	4,0	4,5	5,0	5,5	6,0	6,5	7,0	7,5
35	1,5	1,7	1,8	2,0	2,2	2,4	2,6	2,8
40	1,7	1,9	2,1	2,3	2,5	2,7	2,9	3,2
45	1,9	2,1	2,4	2,6	2,8	3,1	3,3	3,6
50	2,1	2,4	2,6	2,9	3,2	3,4	3,7	3,9
55	2,3	2,6	2,9	3,2	3,5	3,8	4,1	4,3
60	2,5	2,8	3,2	3,5	3,8	4,1	4,4	4,7

Dėl prastų aplinkos sąlygų (užmirkusio dirvožemio, sausros, vėlyvos sėjos) sėklų daigumas gali sumažėti iki 85%, todėl rekomenduojama sėklos normą padidinti apie 10 %.

Jeigu rudenį pasėliai optimalaus tankumo, tai po žiemos, augalų vegetacijai atsinaujinus, turėsime pasėlius, kuriuose bus apie 24-28 vnt. sveikų augalų kvadratiname metre. Tai yra optimali reikšmė, siekiant gauti aukščiausią vidutinį augalo produktyvumą.

Leidinyje pateikta informacija parengta atsakingai, tačiau neturėtų būti priimta kaip Bayer garantija. Veislių derlingumas priklauso nuo vietovės klimatinė sąlygų ir kitų veiksnių. Bayer neprisiima jokios teisinės atsakomybės už brošiūros turinį.

Daugiau informacijos suteiks:

Sandra Jurčiukonienė
Business development manager
DEKALB, Baltic countries

Mob. tel. +370 648 59366

El. p.: sandra.jurciukoniene.ext@bayer.com

www.dekalb.lt

 DEKALB Lietuva