

ŽIEMOJIMAS



**ATSPARUMAS
ANKŠTARŪ
ATSIDARYMUI**



**DVIGUBAS
ATSPARUMAS
FOMOZEI**



**GREITAS
VYSTYMASIS
RUDENĪ**

ATSILIEPIMAS



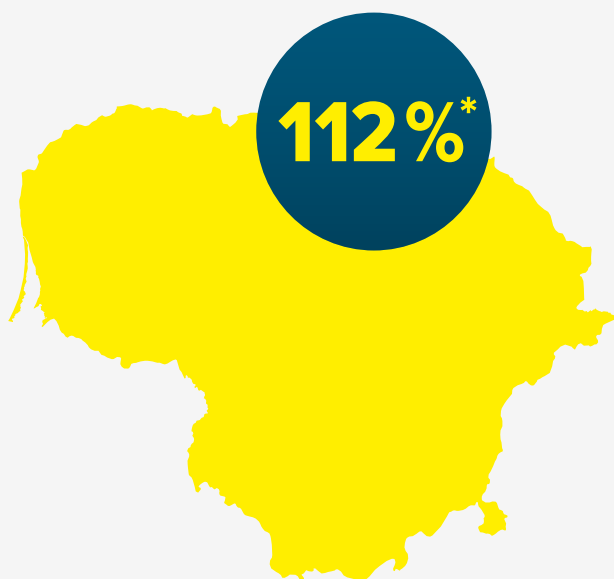
Kaspars Antjipins,
UAB Lielvircava AGRO, agronomas, Jelgava, Latvija.

"Mūsu ūkio tikslas auginti zieminius rapsus gaunant didžiasīg derliu su adekvačiomis išlaidomis augalu išauginimui. Dekalb hibridai visada duoda aukštą ir stabilų derlių, atsižvelgdami į savybes, kurias turi šios veislės, matome, kad geriausias pasirinkimas mums - "DK EXTERRIER". Puiki veislė tinkanti optimaliam arba vėlyvesniam sėjos laikui. Šis hibridas tinka sėjai su minimaliu dirvos paruošimu. Kompaktiškas augalo augimo tipas leidžia naudoti mažesnes augimo reguliatorių dozes. Kalbant apie augalų žiemojimą, mes pastebėjome, kad Dekalb hibridai sugeba puikiai pasiruošti nepalankioms žiemoms sąlygoms, net ir tada kai buvo pasėti vėlesniu nei rekomenduojama laiku ir puikiai peržiemoti."

VEISLĒS PRIVALUMAI

- 1 Aukštas derliaus potencialas ir aliejingumas
- 2 Labai geras žiemkentiškumas
- 3 Atsparumas fomozei ir ankštārų atsidarymui

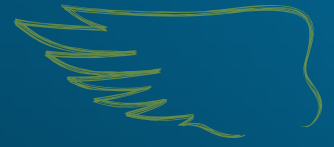
DERLINGUMAS



*DEKALB® veislės vidutinis derlingumas (%) oficialiuose bandymuose 2018 metais Lietuvoje, lyginant su standartu.

AGRONOMINĖ CHARAKTERISTIKA

Vystymasis rudenį	Kompaktiškas
Vegetacijos atsinaujimas	Vidutiniškai vėlyvas
Žydėjimo ankstyvumas	Vėlyvas
Brandos ankstyvumas	Vidutinis
Augalų aukštis	Aukštaūgis
Išgulimo tikimybė	Maža
Stiebo tvirtumas	Geras
Ankštārų atsidarymo atsparumas	Yra
Atsparumas fomozei	Puikus
Atsparumas šviesmargei	Geras
Žiemkentiškumas	Labai geras



REKOMENDACIJOS

- Atsižvelgiant į klimatinės sąlygas tinkamiausias optimalus sėjos laikas
- Rekomenduojama naudoti augimo reguliatorių
- Tinka visiems dirvožemio tipams

SĖKLOS NORMOS APSKAIČIAVIMAS

Sėjos normos apskaičiavimas yra vienas iš svarbesnių pasiruošimo sėjai darbų, kuris vėliau įtakos pasėlių tankumą. Dėl per didelio pasėlių tankumo augalai prasčiau žiemoja, didėja ligų plitimo, o vėliau ir išgulimo tikimybė. Parinkus optimalią sėklų normą, augalai nekonkuruoja tarpusavyje dėl maisto medžiagų, taip pat geriau pasiruošia žiemai.

Sėjai reikalingos sėklos norma apskaičiuojama pagal šią formulę:

$$\frac{\text{Norimas augalų skaičius m}^2 \times 1000 \text{ sėklų masė g}}{\text{Sėklos daigumas \%}} = \text{kg/ha}$$

Rapsų sėklos norma, kg/ha, esant skirtingų 1000 sėklų masei, jei sėklų daigumas 95 %.

Daigų sėklų skaičius 1 m ²	1000 sėklų masė, g							
	4,0	4,5	5,0	5,5	6,0	6,5	7,0	7,5
35	1,5	1,7	1,8	2,0	2,2	2,4	2,6	2,8
40	1,7	1,9	2,1	2,3	2,5	2,7	2,9	3,2
45	1,9	2,1	2,4	2,6	2,8	3,1	3,3	3,6
50	2,1	2,4	2,6	2,9	3,2	3,4	3,7	3,9
55	2,3	2,6	2,9	3,2	3,5	3,8	4,1	4,3
60	2,5	2,8	3,2	3,5	3,8	4,1	4,4	4,7

Dėl prastų aplinkos sąlygų (užmirkusio dirvožemio, sausros, vėlyvos sėjos) sėklų daigumas gali sumažėti iki 85%, todėl rekomenduojama sėklos normą padidinti apie 10 %.

Jeigu rudenį pasėliai optimalaus tankumo, tai po žiemos, augalų vegetacijai atsinaujinus, turėsime pasėlius, kuriuose bus apie 24-28 vnt. sveikų augalų kvadratiname metre. Tai yra optimali reikšmė, siekiant gauti aukščiausią vidutinį augalo produktyvumą.