

ŽIEMOJIMAS



ATSPARUMAS ANKŠTARŲ ATSIDARYMUI



DVIGUBAS ATSPARUMAS FOMOZEI



GREITAS VYSTYMASIS RUDENĮ

ATSILIEPIMAS



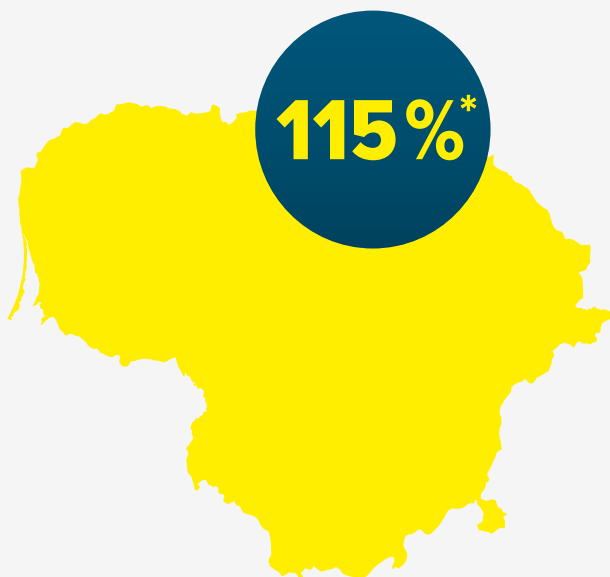
Arūnas Grigaliūnas,
Kaišiadorių rajonas

“2018 metams savo ūkyje pasirinkau auginti DEKALB žieminių rapsų veislę DK EXPRESSION. Augalai suformavo ypač tvirtą šaknų sistemą, pasėlis sudygo tolygiai net ir sunkesnėse dirvose. Dėl veislės geros apsaugos nuo fomezės nepastebėjau jokių šios ligos židinių. Nors šiltas ruduo leido augalams labai greitai vystytis, DK EXPRESSION augimo kūgelis lieka neištįsęs, tai padidina šios veislės žiemkentiškumą ir potencialiai aukštą derlingumą.”

VEISLĖS PRIVALUMAI

- 1 Aukštaūgis hibridas su dideliu derliaus potencialu ir aliejingumu
- 2 Greitas augimas rudenį ir geras žiemojimas
- 3 Atsparumas fomezėi ir ankštarių atsidarymui

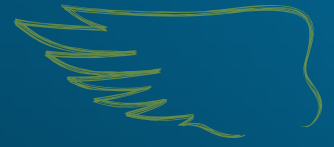
DERLINGUMAS



*DEKALB® veislės vidutinis derlingumas (%) oficialiuose bandymuose 2018 metais Lietuvoje, lyginant su standartu.

AGRONOMINĖ CHARAKTERISTIKA

Vystymasis rudenį	Kompaktiškas
Vegetacijos atsinaujimas	Vidutiniškai ankstyvas
Žydėjimo ankstyvumas	Vidutinis- ankstyvas
Brandos ankstyvumas	Ankstyvas
Augalų aukštis	Aukštaūgis
Išgulimo tikimybė	Vidutinė
Stiebo tvirtumas	Geras
Ankštarių atsidarymo atsparumas	Yra
Atsparumas fomezėi	Puikus
Atsparumas šviesmargei	Geras
Žiemkentiškumas	Labai geras



REKOMENDACIJOS

- Veislei sėti tinkamiausias optimalus arba vėlyvesnis sėjos laikas
- Atsižvelgiant į klimatinės sąlygas ir augalų vystymąsi rekomenduojama naudoti augimo reguliatorių
- Tinka visiems dirvožemio tipams

SĖKLOS NORMOS APSKAIČIAVIMAS

Sėjos normos apskaičiavimas yra vienas iš svarbesnių pasiruošimo sėjai darbų, kuris vėliau įtakos pasėlių tankumą. Dėl per didelio pasėlių tankumo augalai prasčiau žiemoja, didėja ligų plitimo, o vėliau ir išgulimo tikimybė. Parinkus optimalią sėklų normą, augalai nekonkuruoja tarpusavyje dėl maisto medžiagų, taip pat geriau pasiruošia žiemai.

Sėjai reikalingos sėklos norma apskaičiuojama pagal šią formulę:

$$\frac{\text{Norimas augalų skaičius m}^2 \times 1000 \text{ sėklų masė g}}{\text{Sėklos daigumas \%}} = \text{kg/ha}$$

Rapsų sėklos norma, kg/ha, esant skirtingų 1000 sėklų masei, jei sėklų daigumas 95 %.

Daigų sėklų skaičius 1 m ²	1000 sėklų masė, g							
	4,0	4,5	5,0	5,5	6,0	6,5	7,0	7,5
35	1,5	1,7	1,8	2,0	2,2	2,4	2,6	2,8
40	1,7	1,9	2,1	2,3	2,5	2,7	2,9	3,2
45	1,9	2,1	2,4	2,6	2,8	3,1	3,3	3,6
50	2,1	2,4	2,6	2,9	3,2	3,4	3,7	3,9
55	2,3	2,6	2,9	3,2	3,5	3,8	4,1	4,3
60	2,5	2,8	3,2	3,5	3,8	4,1	4,4	4,7

Dėl prastų aplinkos sąlygų (užmirkusio dirvožemio, sausros, vėlyvos sėjos) sėklų daigumas gali sumažėti iki 85%, todėl rekomenduojama sėklos normą padidinti apie 10 %.

Jeigu rudenį pasėliai optimalaus tankumo, tai po žiemos, augalų vegetacijai atsinaujinus, turėsime pasėlius, kuriuose bus apie 24-28 vnt. sveikų augalų kvadratiname metre. Tai yra optimali reikšmė, siekiant gauti aukščiausią vidutinį augalo produktyvumą.