

**ŽIEMOJIMAS**



**ATSPARUMAS  
ANKŠTARŲ  
ATSIDARYMUI**



**DVIGUBAS  
ATSPARUMAS  
FOMOZEI**



**KOMPAKTIŠKAS  
VYSTYMASIS  
RUDENĮ**

## ATSILIEPIMAS



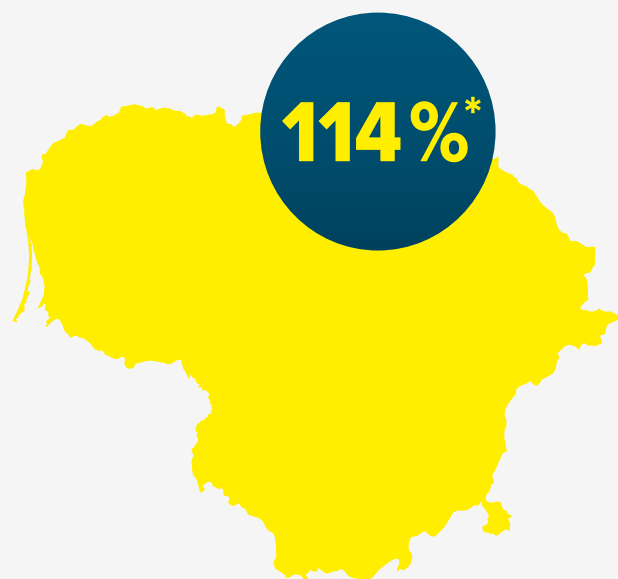
**Saulius Dambrauskas,**  
Kėdainių rajonas

*“Žieminių rapsų veislę DK EXPLICIT savo ūkyje auginu nuo pat pradžių, kai tik ši veislė pasirodė rinkoje. Ši veislė pasižymi trimis man labai svarbiomis savybėmis: aukštas- virš 5t/ha derliaus potencialas, labai geras pasiruošimas žiemai rudenį ir žiemojimas, taip pat atsparumas ankštųjų atsidarymui, kuris suteikia lankstumo derliaus nuėmimo metu ir apsaugo jį nuo priešlaikinio išbyrėjimo dėl nepalankių veiksnių. Dėl šių veislės savybių 2018 metais savo ūkyje beveik visas plotas skirtas žieminiams rapsams pasėtas būtent DK EXPLICIT veisle”.*

## VEISLĖS PRIVALUMAI

- 1 Aukštas derliaus potencialas ir aliejingumas
- 2 Kompaktiškas augimas rudenį ir geras žiemojimas
- 3 Atsparumas fomozei ir ankštųjų atsidarymui

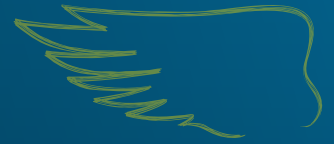
## DERLINGUMAS



\*DEKALB® veislės vidutinis derlingumas (%) oficialiuose bandymuose 2016-2017 metais Lietuvoje, lyginant su standartu.

## AGRONOMINĖ CHARAKTERISTIKA

Vystymasis rudenį	Kompaktiškas
Vegetacijos atsinaujimas	Vidutiniškai vėlyvas
Žydėjimo ankstyvumas	Vidutinis
Brandos ankstyvumas	Vidutinis
Augalų aukštis	Aukštaūgis
Išgulimo tikimybė	Vidutinė
Stiebo tvirtumas	Geras
Ankštųjų atsidarymo atsparumas	Yra
Atsparumas fomozei	Puikus
Atsparumas šviesmargei	Geras
Žiemkentiškumas	Labai geras



## REKOMENDACIJOS

- Veislei sėti tinkamiausias optimalus arba vėlyvesnis sėjos laikas
- Atsižvelgiant į klimatinės sąlygas ir augalų vystymąsi rekomenduojama naudoti augimo reguliatorių
- Tinka visiems dirvožemio tipams

## SĖKLOS NORMOS APSKAIČIAVIMAS

Sėjos normos apskaičiavimas yra vienas iš svarbesnių pasiruošimo sėjai darbų, kuris vėliau įtakos pasėlių tankumą. Dėl per didelio pasėlių tankumo augalai prasčiau žiemoja, didėja ligų plitimo, o vėliau ir išgulimo tikimybė. Parinkus optimalią sėklų normą, augalai nekonkuruoja tarpusavyje dėl maisto medžiagų, taip pat geriau pasiruošia žiemai.

Sėjai reikalingos sėklos norma apskaičiuojama pagal šią formulę:

$$\frac{\text{Norimas augalų skaičius m}^2 \times 1000 \text{ sėklų masė g}}{\text{Sėklos daigumas \%}} = \text{kg/ha}$$

Rapsų sėklos norma, kg/ha, esant skirtingų 1000 sėklų masei, jei sėklų daigumas 95 %.

Daigų sėklų skaičius 1 m <sup>2</sup>	1000 sėklų masė, g							
	4,0	4,5	5,0	5,5	6,0	6,5	7,0	7,5
35	1,5	1,7	1,8	2,0	2,2	2,4	2,6	2,8
40	1,7	1,9	2,1	2,3	2,5	2,7	2,9	3,2
45	1,9	2,1	2,4	2,6	2,8	3,1	3,3	3,6
50	2,1	2,4	2,6	2,9	3,2	3,4	3,7	3,9
55	2,3	2,6	2,9	3,2	3,5	3,8	4,1	4,3
60	2,5	2,8	3,2	3,5	3,8	4,1	4,4	4,7

Dėl prastų aplinkos sąlygų (užmirkusio dirvožemio, sausros, vėlyvos sėjos) sėklų daigumas gali sumažėti iki 85%, todėl rekomenduojama sėklos normą padidinti apie 10 %.

Jeigu rudenį pasėliai optimalaus tankumo, tai po žiemos, augalų vegetacijai atsinaujinus, turėsime pasėlius, kuriuose bus apie 24-28 vnt. sveikų augalų kvadratiname metre. Tai yra optimali reikšmė, siekiant gauti aukščiausią vidutinį augalo produktyvumą.