

ŽIEMOJIMAS



ATSPARUMAS ANKŠTARŲ ATSIDARYMUI



DVIGUBAS ATSPARUMAS FOMOZEI



KOMPAKTIŠKAS VYSTYMASIS RUDENĮ

ATSILIEPIMAS



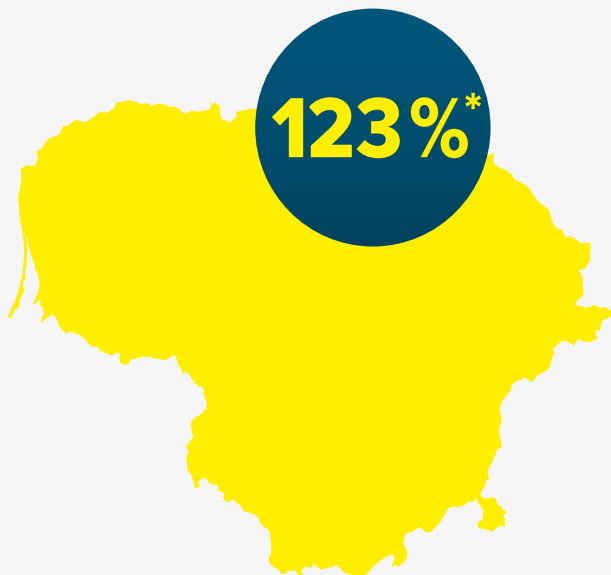
Gediminas Kareiva,
Kelmės rajonas

“2018 metams savo ūkiui pasirinkau aukštaūgę DK EXPIRO hibridinę rapsų veislę. Augalai sudygo tolygiai, rudenį vystėsi labai sparčiai, gerai pasiruošė žiemai. Pasėlis suformavo tvirtą šaknų sistemą, veislė atrodo didelio derliaus potencialo. Nors veislė yra aukštaūgė ir greitai vystosi rudenį, bet augimo kūgelis neištįsta ir tai rodo, kad ši veislė turi puikų žiemkentiškumą.”

VEISLĖS PRIVALUMAI

- 1 Aukštas derliaus potencialas ir aliejingumas
- 2 Kompaktiškas augimas rudenį užtikrina labai gerą žiemkentiškumą
- 3 Puikus atsparumas ankštarių atsidarymui ir fomozei

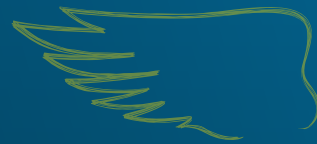
DERLINGUMAS



*DEKALB® veislės vidutinis derlingumas (%) oficialiuose bandymuose 2017-2018 metais Lietuvoje, lyginant su standartu.

AGRONOMINĖ CHARAKTERISTIKA

Vystymasis rudenį	Kompaktiškas
Vegetacijos atsinaujimas	Vidutiniškai vėlyvas
Žydėjimo ankstyvumas	Vidutinis
Brandos ankstyvumas	Vidutinis
Augalų aukštis	Aukštaūgis
Išgulimo tikimybė	Maža
Stiebo tvirtumas	Geras
Ankštarių atsidarymo atsparumas	Yra
Atsparumas fomozei	Puikus
Atsparumas šviesmargei	Geras
Žiemkentiškumas	Labai geras



REKOMENDACIJOS

- Atsižvelgiant į klimatinės sąlygas tinkamiausias optimalus sėjos laikas
- Rekomenduojama naudoti augimo reguliatorių
- Tinka visiems dirvožemio tipams

SĖKLOS NORMOS APSKAIČIAVIMAS

Sėjos normos apskaičiavimas yra vienas iš svarbesnių pasiruošimo sėjai darbų, kuris vėliau įtakos pasėlių tankumą. Dėl per didelio pasėlių tankumo augalai prasčiau žiemoja, didėja ligų plitimo, o vėliau ir išgulimo tikimybė. Parinkus optimalią sėklų normą, augalai nekonkuruoja tarpusavyje dėl maisto medžiagų, taip pat geriau pasiruošia žiemai.

Sėjai reikalingos sėklos norma apskaičiuojama pagal šią formulę:

$$\frac{\text{Norimas augalų skaičius m}^2 \times 1000 \text{ sėklų masė g}}{\text{Sėklos daigumas \%}} = \text{kg/ha}$$

Rapsų sėklos norma, kg/ha, esant skirtingų 1000 sėklų masei, jei sėklų daigumas 95 %.

Daigų sėklų skaičius 1 m ²	1000 sėklų masė, g							
	4,0	4,5	5,0	5,5	6,0	6,5	7,0	7,5
35	1,5	1,7	1,8	2,0	2,2	2,4	2,6	2,8
40	1,7	1,9	2,1	2,3	2,5	2,7	2,9	3,2
45	1,9	2,1	2,4	2,6	2,8	3,1	3,3	3,6
50	2,1	2,4	2,6	2,9	3,2	3,4	3,7	3,9
55	2,3	2,6	2,9	3,2	3,5	3,8	4,1	4,3
60	2,5	2,8	3,2	3,5	3,8	4,1	4,4	4,7

Dėl prastų aplinkos sąlygų (užmirkusio dirvožemio, sausros, vėlyvos sėjos) sėklų daigumas gali sumažėti iki 85%, todėl rekomenduojama sėklos normą padidinti apie 10 %.

Jeigu rudenį pasėliai optimalaus tankumo, tai po žiemos, augalų vegetacijai atsinaujinus, turėsime pasėlius, kuriuose bus apie 24-28 vnt. sveikų augalų kvadratiname metre. Tai yra optimali reikšmė, siekiant gauti aukščiausią vidutinį augalo produktyvumą.