

ŽIEMOJIMAS



**ATSPARUMAS
ANKŠTARŲ
ATSIDARYMUI**



**DVIGUBAS
ATSPARUMAS
FOMOZEI**



**GREITAS
VYSTYMASIS
RUDENĮ**

ATSILIEPIMAS



Marcin Liszewski,
DEKALB techninės plėtos ekspertas, Lenkija

"DK EXPEDIENT" 2016–2017 metais Lenkijoje, šią veislę išbandėme plačiuose savo bandymuose, skirtingose šalies regionuose. Ši veislė parodė aukštą derlingumą, stiprų žiemojimą ir yra labai atspari ligoms. DK EXPEDIENT pasižymi gana stipria augimo energija rudenį, todėl sugeba puikiai pasiruošti net ir atšiauriai žiemai. Ši veislė yra vidutiniškai ankstyva, greitai atsigaunanti po žiemos, pasižyminti gana ankstyvu žydėjimu ir branda. DK EXPEDIENT taip pat turi dvigubą apsaugą nuo fomozės ir atsparumą ankštaraų atsidarymui."

VEISLĖS PRIVALUMAI

- 1 Aukštas derliaus potencialas ir aliejingumas
- 2 Labai geras žiemkentiškumas
- 3 Dvigubas atsparumas fomozei ir ankštaraų atsidarymui

DERLINGUMAS

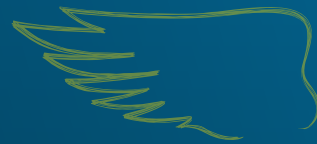
**5.98
t/ha***



*DEKALB veislės vidutinis derlingumas (t/ha), mažų plotų bandymuose Lietuvoje 2018 metais.

AGRONOMINĖ CHARAKTERISTIKA

Vystymasis rudenį	Kompaktiškas
Vegetacijos atsinaujimas	Ankstyvas
Žydėjimo ankstyvumas	Ankstyvas
Brandos ankstyvumas	Vidutinis-ankstyvas
Augalų aukštis	Aukštaūgis
Išgulimo tikimybė	Maža
Stiebo tvirtumas	Geras
Ankštaraų atsidarymo atsparumas	Yra
Atsparumas fomozei	Labai geras
Atsparumas šviesmargei	Geras
Žiemkentiškumas	Labai geras



REKOMENDACIJOS

- Tinka optimaliam arba vėlyvesniam sėjos laikui.
- Atsižvelgiant į vyraujančias klimatinės sąlygas ir augalų išsivystymą rekomenduojama naudoti augimo reguliatorių.
- Tinka visiems dirvožemio tipams.

SĖKLOS NORMOS APSKAIČIAVIMAS

Sėjos normos apskaičiavimas yra vienas iš svarbesnių pasiruošimo sėjai darbų, kuris vėliau įtakos pasėlių tankumą. Dėl per didelio pasėlių tankumo augalai prasčiau žiemoja, didėja ligų plitimo, o vėliau ir išgulimo tikimybė. Parinkus optimalią sėklų normą, augalai nekonkuruoja tarpusavyje dėl maisto medžiagų, taip pat geriau pasiruošia žiemai.

Sėjai reikalingos sėklos norma apskaičiuojama pagal šią formulę:

$$\frac{\text{Norimas augalų skaičius m}^2 \times 1000 \text{ sėklų masė g}}{\text{Sėklos daigumas \%}} = \text{kg/ha}$$

Rapsų sėklos norma, kg/ha, esant skirtingų 1000 sėklų masei, jei sėklų daigumas 95 %.

Daigų sėklų skaičius 1 m ²	1000 sėklų masė, g							
	4,0	4,5	5,0	5,5	6,0	6,5	7,0	7,5
35	1,5	1,7	1,8	2,0	2,2	2,4	2,6	2,8
40	1,7	1,9	2,1	2,3	2,5	2,7	2,9	3,2
45	1,9	2,1	2,4	2,6	2,8	3,1	3,3	3,6
50	2,1	2,4	2,6	2,9	3,2	3,4	3,7	3,9
55	2,3	2,6	2,9	3,2	3,5	3,8	4,1	4,3
60	2,5	2,8	3,2	3,5	3,8	4,1	4,4	4,7

Dėl prastų aplinkos sąlygų (užmirkusio dirvožemio, sausros, vėlyvos sėjos) sėklų daigumas gali sumažėti iki 85%, todėl rekomenduojama sėklos normą padidinti apie 10 %.

Jeigu rudenį pasėliai optimalaus tankumo, tai po žiemos, augalų vegetacijai atsinaujinus, turėsime pasėlius, kuriuose bus apie 24-28 vnt. sveikų augalų kvadratiname metre. Tai yra optimali reikšmė, siekiant gauti aukščiausią vidutinį augalo produktyvumą.