



ŽIEMOJIMAS



**ATSPARUMAS
ANKŠTARŲ
ATSIDARYMUI**



**DVIGUBAS
ATSPARUMAS
FOMOZEI**



**GREITAS
VYSTYMASIS
RUDENĮ**

ATSILIEPIMAS



Ditte Clausen,

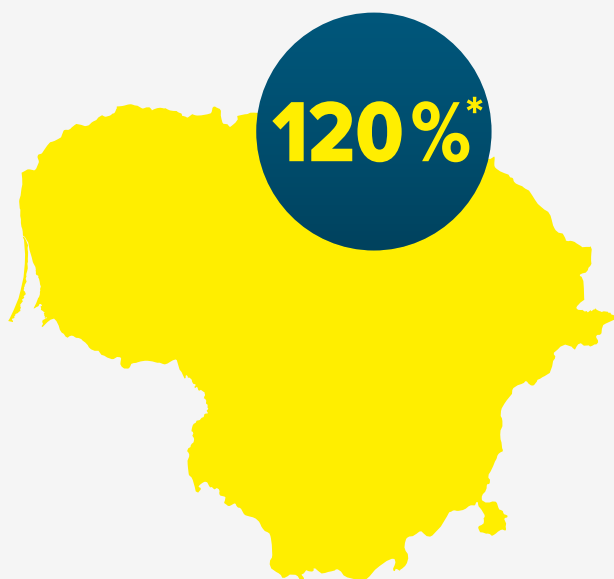
Techinės plėtros ekspertė, Šiaurės ir Baltijos šalys

"DK EXPANSION" yra aukšto derlingumo "DEKALB" portfelio hibridas. Ši veislė puikiai auga visuose dirvožemio tipuose, o ypač didelio našumo žemėse. "DK EXPANSION" turi visas vertingas Dekalb savybes: atsparumą ankštarių atsidarymui, dvigubą apsaugą nuo fomezės, aukštą aliejingumą ir didelį derlingumą. Tai greito vystymosi hibridas tinkantis optimaliam arba vėlyvesniam sėjos laikui. "DK EXPANSION" nors yra greito vystymosi rudenį, bet augimo kūgelis lieka arti žemės paviršiaus, neištįsta, o tai veislei suteikia puikų žiemojimą, net ir atšiauriausiomis žiemos sąlygomis. Ši veislė savo puikiomis savybėmis parodė didelį pasisekimą visoje Europoje.

VEISLĖS PRIVALUMAI

- 1 Aukštaūgis hibridas su dideliu derliaus potencialu ir aliejingumu
- 2 Greitas augimas rudenį ir geras žiemojimas
- 3 Atsparumas fomozei ir ankštarių atsidarymui

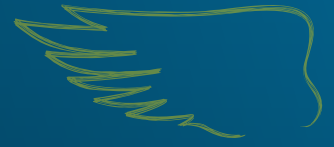
DERLINGUMAS



*DEKALB® veislės vidutinis derlingumas (%) oficialiuose bandymuose 2018 metais Lietuvoje, lyginant su standartu.

AGRONOMINĖ CHARAKTERISTIKA

Vystymasis rudenį	Kompaktiškas
Vegetacijos atsinaujimas	Vidutiniškai vėlyvas
Žydėjimo ankstyvumas	Vidutinis- vėlyvas
Brandos ankstyvumas	Vidutinis- vėlyvas
Augalų aukštis	Aukštaūgis
Išgulimo tikimybė	Maža
Stiebo tvirtumas	Puikus
Ankštarių atsidarymo atsparumas	Yra
Atsparumas fomozei	Puikus
Atsparumas šviesmargei	Geras
Žiemkentiškumas	Puikus



REKOMENDACIJOS

- Veislei sėti tinkamiausias optimalus arba vėlyvesnis sėjos laikas
- Atsižvelgiant į klimatinės sąlygas ir augalų vystymąsi rekomenduojama naudoti augimo reguliatorių
- Tinka visiems dirvožemio tipams

SĖKLOS NORMOS APSKAIČIAVIMAS

Sėjos normos apskaičiavimas yra vienas iš svarbesnių pasiruošimo sėjai darbų, kuris vėliau įtakos pasėlių tankumą. Dėl per didelio pasėlių tankumo augalai prasčiau žiemoja, didėja ligų plitimo, o vėliau ir išgulimo tikimybė. Parinkus optimalią sėklų normą, augalai nekonkuruoja tarpusavyje dėl maisto medžiagų, taip pat geriau pasiruošia žiemai.

Sėjai reikalingos sėklos norma apskaičiuojama pagal šią formulę:

$$\frac{\text{Norimas augalų skaičius m}^2 \times 1000 \text{ sėklų masė g}}{\text{Sėklos daigumas \%}} = \text{kg/ha}$$

Rapsų sėklos norma, kg/ha, esant skirtingų 1000 sėklų masei, jei sėklų daigumas 95 %.

Daigų sėklų skaičius 1 m ²	1000 sėklų masė, g							
	4,0	4,5	5,0	5,5	6,0	6,5	7,0	7,5
35	1,5	1,7	1,8	2,0	2,2	2,4	2,6	2,8
40	1,7	1,9	2,1	2,3	2,5	2,7	2,9	3,2
45	1,9	2,1	2,4	2,6	2,8	3,1	3,3	3,6
50	2,1	2,4	2,6	2,9	3,2	3,4	3,7	3,9
55	2,3	2,6	2,9	3,2	3,5	3,8	4,1	4,3
60	2,5	2,8	3,2	3,5	3,8	4,1	4,4	4,7

Dėl prastų aplinkos sąlygų (užmirkusio dirvožemio, sausros, vėlyvos sėjos) sėklų daigumas gali sumažėti iki 85%, todėl rekomenduojama sėklos normą padidinti apie 10 %.

Jeigu rudenį pasėliai optimalaus tankumo, tai po žiemos, augalų vegetacijai atsinaujinus, turėsime pasėlius, kuriuose bus apie 24-28 vnt. sveikų augalų kvadratiname metre. Tai yra optimali reikšmė, siekiant gauti aukščiausią vidutinį augalo produktyvumą.

Leidinyje pateikta informacija parengta atsakingai, tačiau neturėtų būti priimta kaip Bayer garantija. Veislių derlingumas priklauso nuo vietovės klimatinė sąlygų ir kitų veiksnių. Bayer neprisiima jokios teisinės atsakomybės už brošiūros turinį.

Daugiau informacijos suteiks:

Sandra Jurčiukonienė
Business development manager
DEKALB, Baltic countries

Mob. tel. +370 648 59366

El. p.: sandra.jurciukoniene.ext@bayer.com

www.dekalb.lt

 DEKALB Lietuva